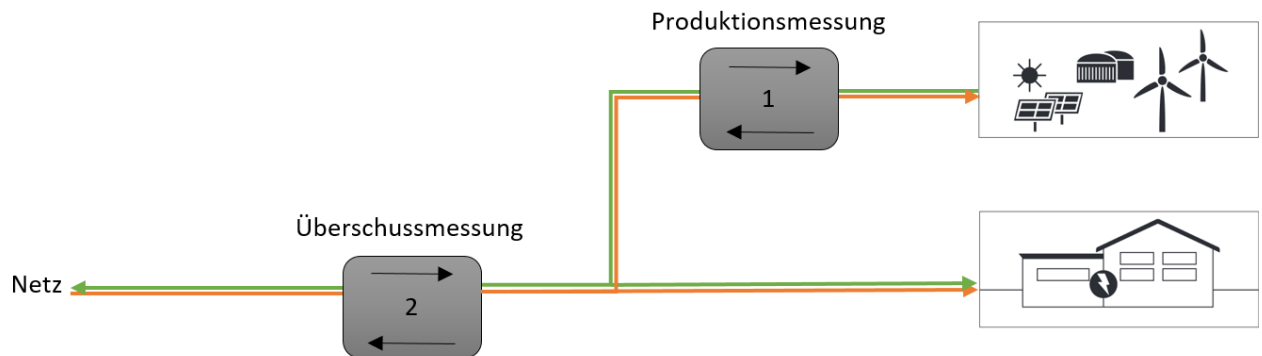


Energieerzeugungsanlage (EEA) Variante 3

Überschussmessung mit EEA > 30kVA



Überschussmessung (2)

Produktion und Verbrauch werden **abhängig** voneinander betrieben und verrechnet (Eigenverbrauch).

Messeinrichtung nach Anschlussleistung:

- EEA >30 kVA mit Lastgangmessung und Fernauslesung (gesetzlich vorgeschrieben; gilt auch für Energieerzeugungsanlagen (EEA), die nicht unserer Bilanzgruppe angehören)

Kosten

Die Rechnungsstellung der einmaligen Installationskosten und der wiederkehrenden Kosten erfolgt nach publizierten Preisinformationen von EVB. (Lastgangmessung erforderlich)

Symbolische Anwendungen mit einer Photovoltaikanlage der Variante 3

