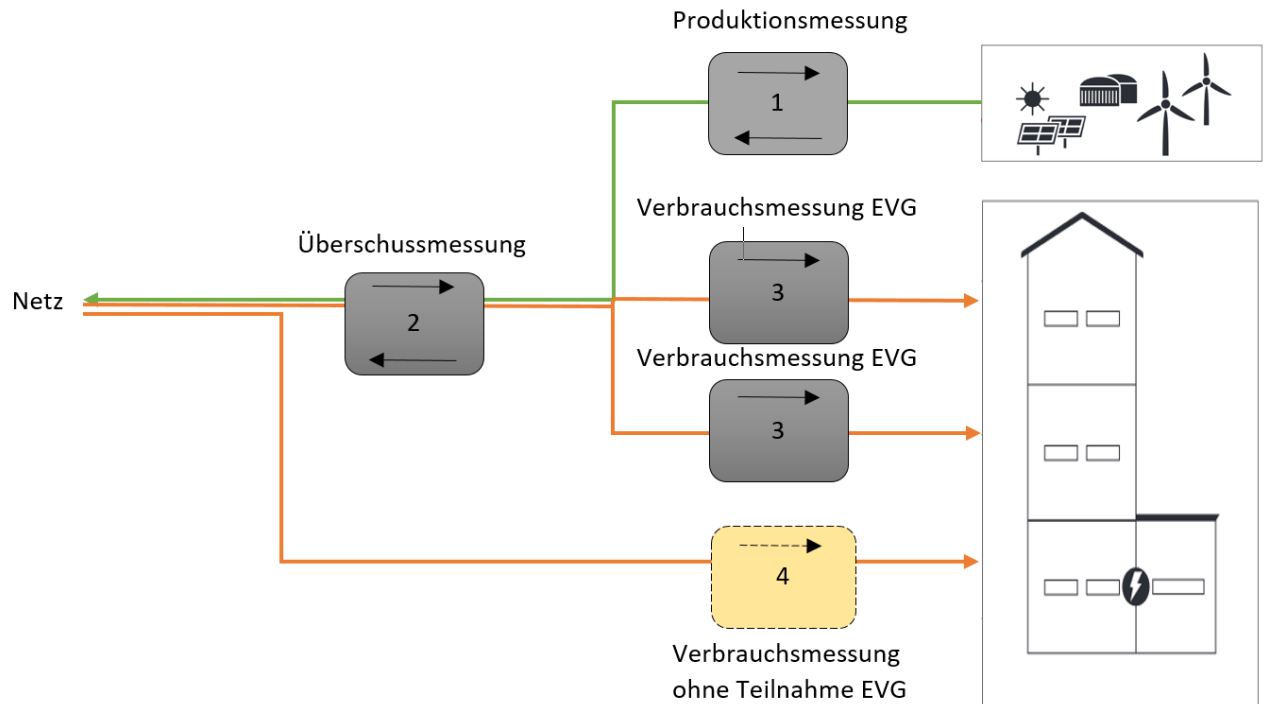


Energieerzeugungsanlage (EEA) Variante 5

EVG mit Überschussmessung EEA > 30 kVA



Anwendung

Das Messkonzept eignet sich für die Anwendung des Eigenverbrauchs mehrerer Verbrauchsstellen am selben Netzanschlusspunkt. Jede Verbrauchsstelle wird mit einer eigenen Messeinrichtung ausgestattet und erhält periodisch eine Verbrauchsübersicht. Die Rechnungsstellung erfolgt durch den Vertreter der Eigenverbrauchsgemeinschaft (EVG). Verbrauchsstellen ohne Teilnahme an der EVG werden separat angeschlossen und abgerechnet.

Überschussmessung (2)

Produktion und Verbrauch werden **abhängig** voneinander betrieben und verrechnet (Eigenverbrauch).

Messeinrichtung nach Anschlussleistung:

- EEA >30 kVA mit Lastgangmessung und Fernauslesung (gesetzlich vorgeschrieben; gilt auch für Energieerzeugungsanlagen (EEA), die nicht unserer Bilanzgruppe angehören)

Kosten

Die Rechnungsstellung der einmaligen Installationskosten und der wiederkehrenden Kosten erfolgt nach publizierten Preisinformationen von EVB. (Lastgangmessung erforderlich)