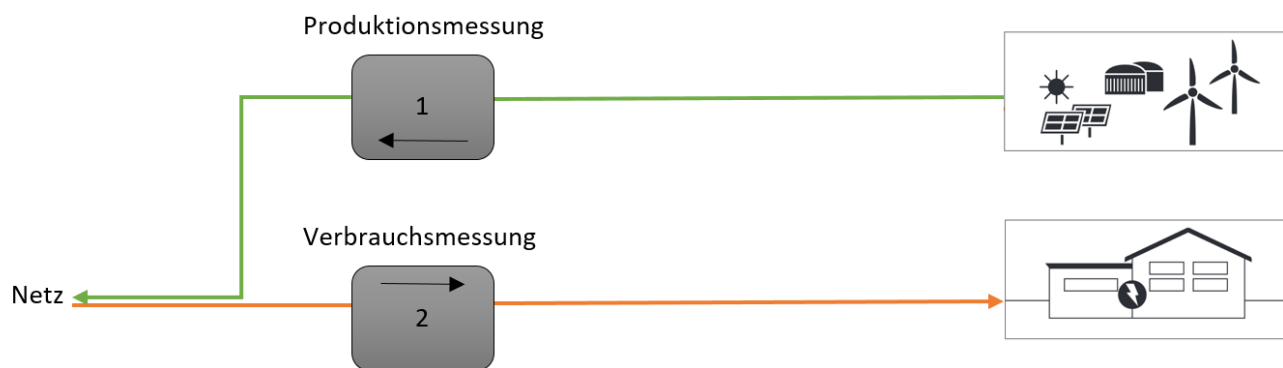


Energieerzeugungsanlage (EEA) Variante 1 Ohne Eigenverbrauch



Die Messstellen 1 + 2 werden **unabhängig** voneinander betrieben und verrechnet.

Produktionsmessung

Messeinrichtung nach Anschlussleistung:

- EEA >30 kVA mit Lastgangmessung und Fernauslesung (gesetzlich vorgeschrieben; gilt auch für Energieerzeugungsanlagen (EEA), die nicht unserer Bilanzgruppe angehören)

Kosten

Die Rechnungsstellung der einmaligen Installationskosten und der wiederkehrenden Kosten erfolgt nach publizierten Preisinformationen von EVB.

Symbolische Anwendung mit einer Photovoltaikanlage der Variante 1

