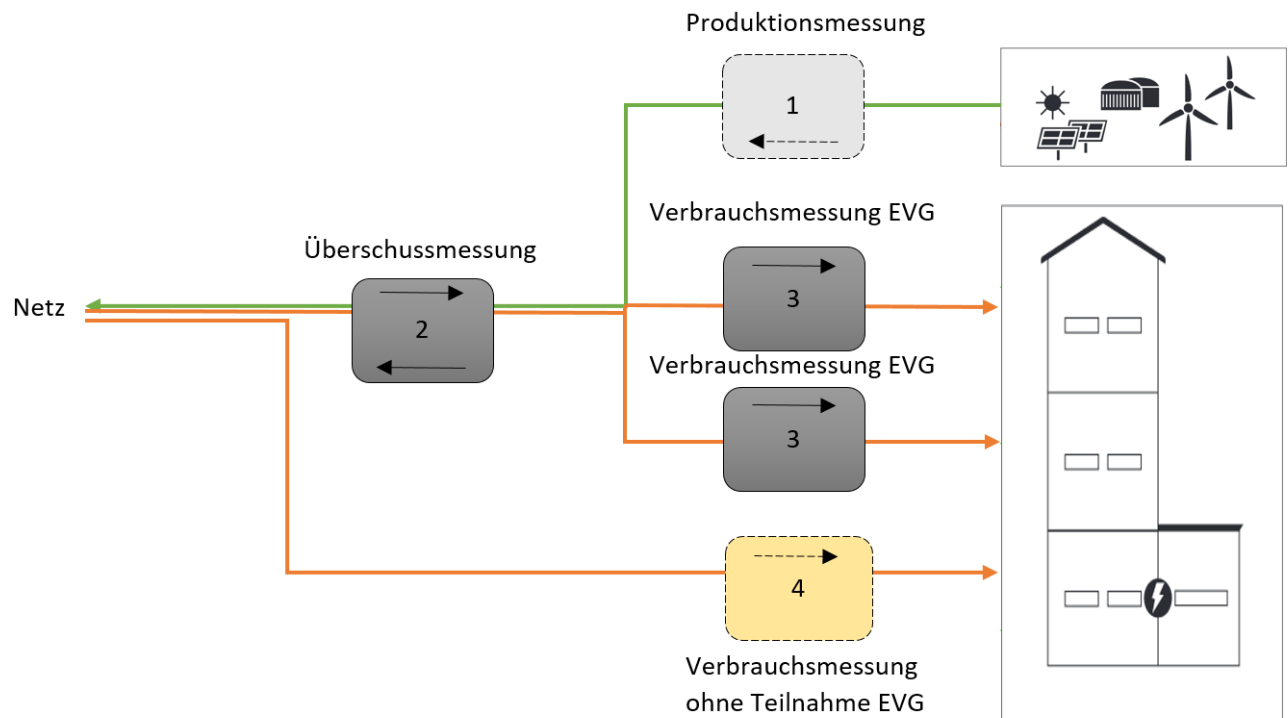


Energieerzeugungsanlage (EEA) Variante 4

EVG mit Überschussmessung $EEA \leq 30 \text{ kVA}$



Anwendung

Das Messkonzept eignet sich für die Anwendung des Eigenverbrauchs mehrerer Verbrauchsstellen am selben Netzanschlusspunkt. Jede Verbrauchsstelle wird mit einer eigenen Messeinrichtung ausgestattet und erhält periodisch eine Verbrauchsübersicht. Die Rechnungsstellung erfolgt durch den Vertreter der Eigenverbrauchsgemeinschaft (EVG). Verbrauchsstellen ohne Teilnahme an der EVG werden separat angeschlossen und abgerechnet.

Überschussmessung (2)

Produktion und Verbrauch EVG werden **abhängig** voneinander betrieben und verrechnet (Eigenverbrauch). Messeinrichtung nach Anschlussleistung:

- $EEA > 10 \text{ kVA}$ mit Leistungsmessung

Produktionsmessung (1)

Die Messeinrichtung der EV Biberist wird nicht verrechnet solange die gesamte Produktionsmenge vom Kunden nicht verwendet wird

Kosten

Die Rechnungsstellung der einmaligen Installationskosten und der wiederkehrenden Kosten erfolgt nach publizierten Preisinformationen von EVB.